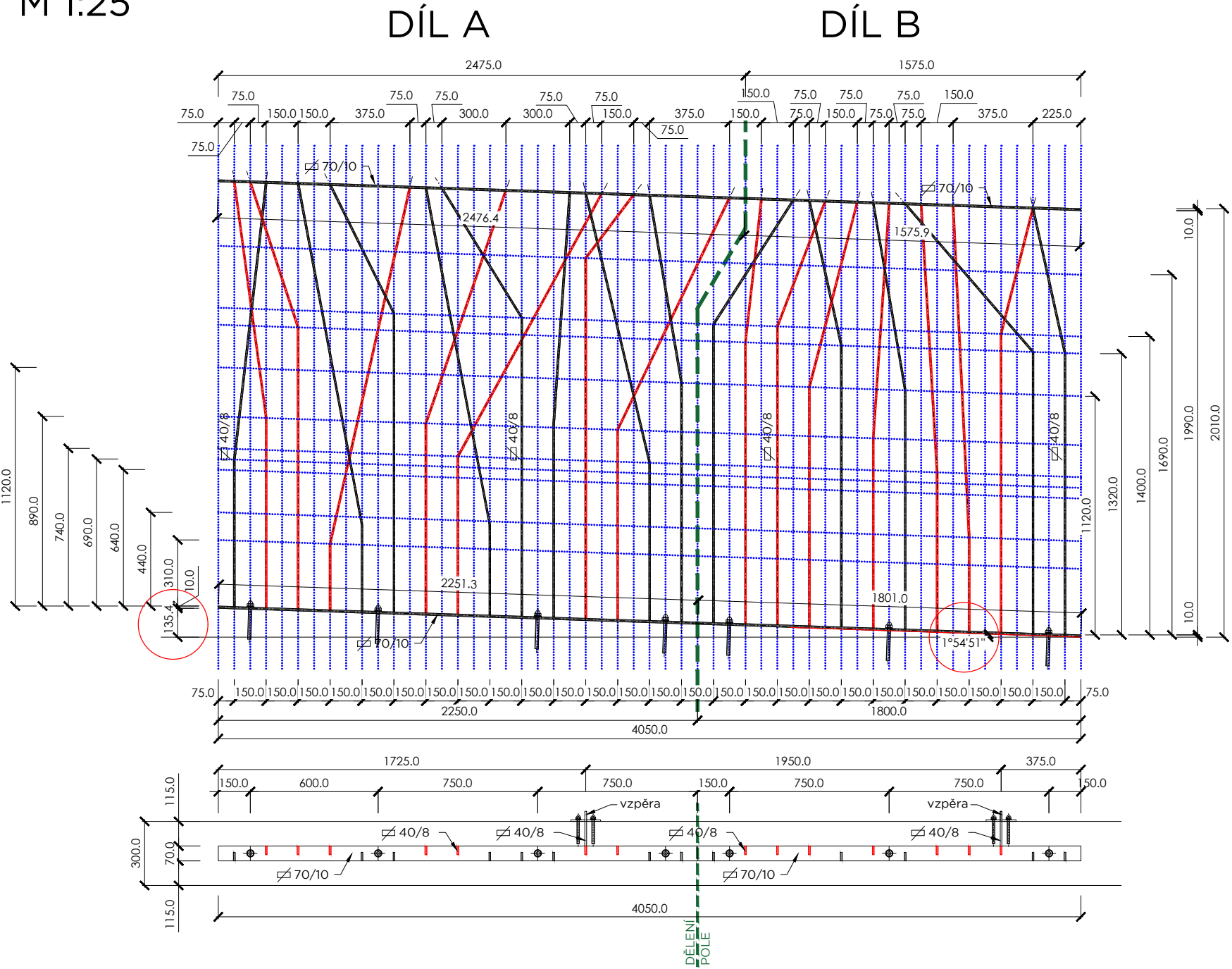


PLOTOVÉ DÍLY

PLOTOVÉ POLE DÍL A / DÍL B
M 1:25



DÍL A - VÝKAZ MATERIÁLU - OCEL - PRO JEDEN DÍL									
POL.	PŘEDMĚT	KS	PROFIL (mm)	JEDN.D EL. (mm)	CELKA CELKEM (m, m²)	HMŮŽNOST t/m, m² (kg)	HMŮŽNOST CELKEM (kg)	MATERIÁL	POZN.
OPLOČENÍ DÍL A									
1	SPOJNI KOTVENÍ - PÁSOVINA	1	P10	70	2260	0.158	78.50	12.42	POZINK
2	HORNÍ PÁSOVINA - PÁSOVINA	1	P10	70	2480	0.174	78.50	13.63	POZINK
3	VÝPLŇ PÁSOVINY	15	P8	40	2100	1.260	62.80	79.13	POZINK
SOUČET OCELOVÁ KONSTRUKCE							105.17		
PŘÍDAVNÝ A SPOJOVACÍ MATERIÁL						10 %	10.82		
CELKEM								120.00 kg	

10 SOUPRAVA

DÍL B - VÝKAZ MATERIÁLU - OCEL - PRO JEDEN DÍL									
POL.	PŘEDMĚT	KS	PROFIL (mm)	JEDN.D EL. (mm)	CELKA CELKEM (m, m²)	HMŮŽNOST t/m, m² (kg)	HMŮŽNOST CELKEM (kg)	MATERIÁL	POZN.
OPLOČENÍ DÍL B									
1	SPOJNI KOTVENÍ - PÁSOVINA	1	P10	70	1810	0.127	78.50	9.96	POZINK
2	HORNÍ PÁSOVINA - PÁSOVINA	1	P10	70	1880	0.111	78.50	8.68	POZINK
3	VÝPLŇ PÁSOVINY	12	P8	40	2100	1.008	62.80	63.30	POZINK
SOUČET OCELOVÁ KONSTRUKCE							81.93		
PŘÍDAVNÝ A SPOJOVACÍ MATERIÁL						10 %	8.19		
CELKEM								95.00 kg	

11 SOUPRAVA

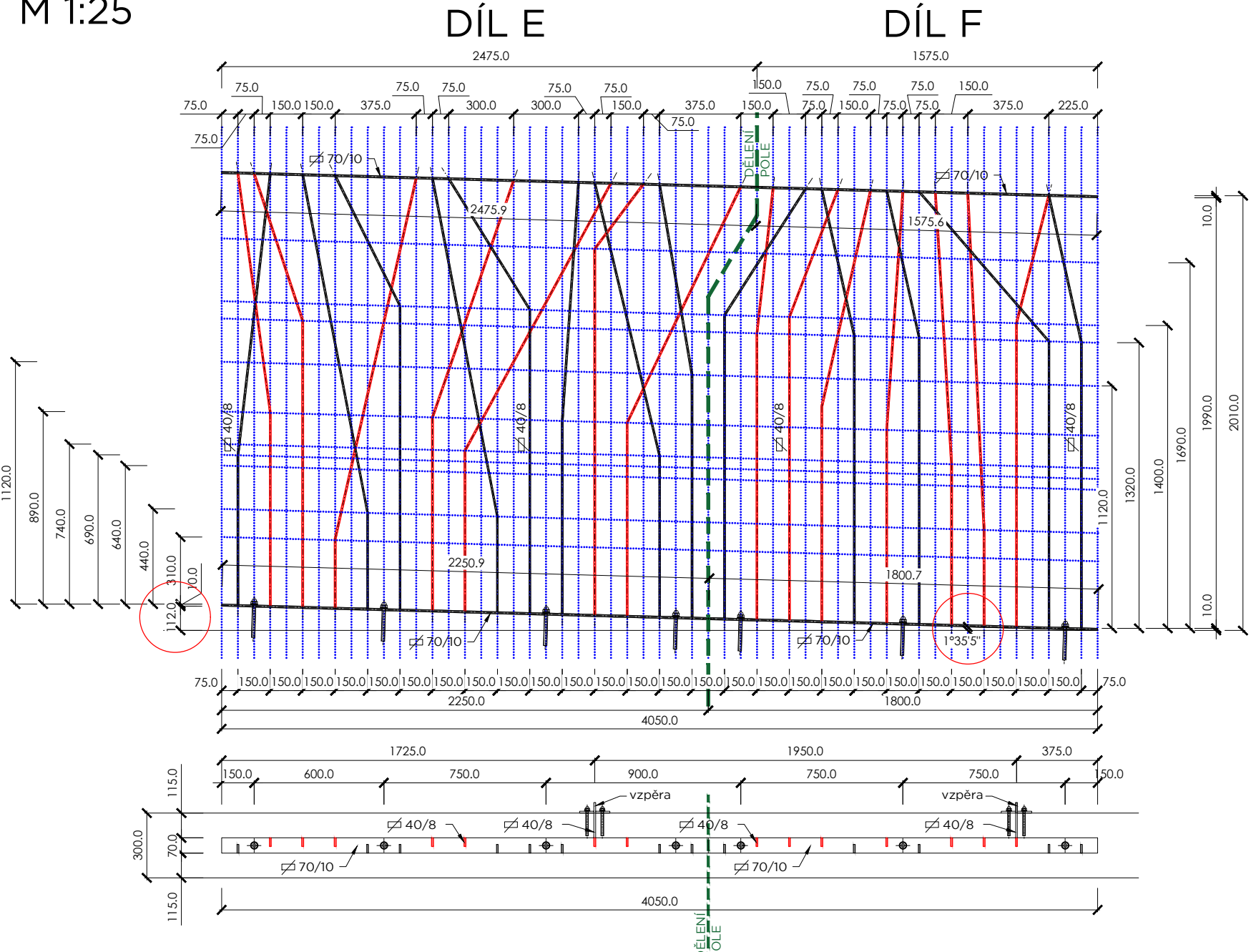
DÍL E - VÝKAZ MATERIÁLU - OCEL - PRO JEDEN DÍL									
POL.	PŘEDMĚT	KS	PROFIL (mm)	JEDN.D EL. (mm)	CELKA CELKEM (m, m²)	HMŮŽNOST t/m, m² (kg)	HMŮŽNOST CELKEM (kg)	MATERIÁL	POZN.
OPLOČENÍ DÍL E									
1	SPOJNI KOTVENÍ - PÁSOVINA	1	P10	70	2260	0.158	78.50	12.42	POZINK
2	HORNÍ PÁSOVINA - PÁSOVINA	1	P10	70	2480	0.174	78.50	13.63	POZINK
3	VÝPLŇ PÁSOVINY	15	P8	40	2100	1.260	62.80	79.13	POZINK
SOUČET OCELOVÁ KONSTRUKCE							105.17		
PŘÍDAVNÝ A SPOJOVACÍ MATERIÁL						10 %	10.82		
CELKEM								120.00 kg	

32 SOUPRAVA

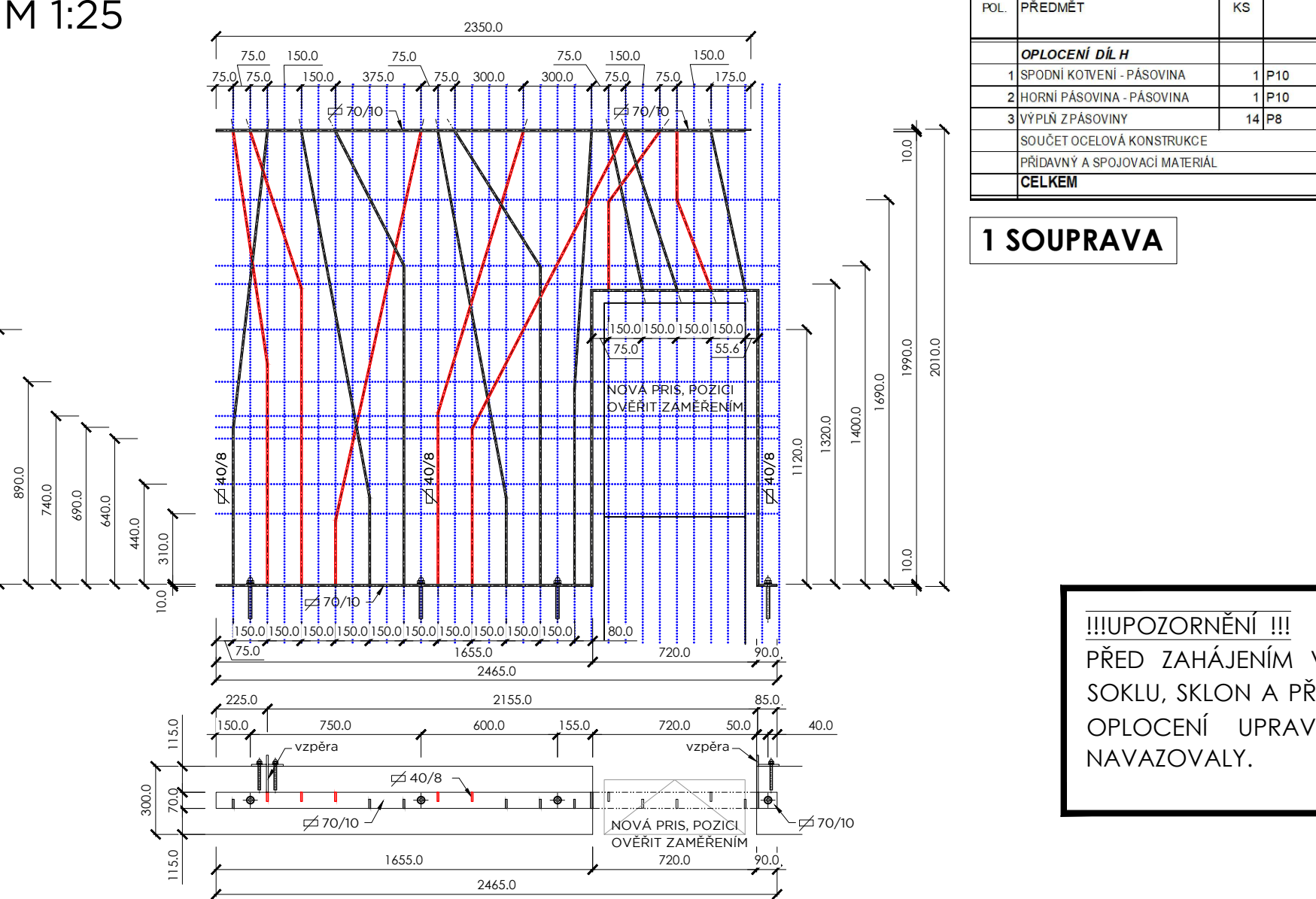
DÍL F - VÝKAZ MATERIÁLU - OCEL - PRO JEDEN DÍL									
POL.	PŘEDMĚT	KS	PROFIL (mm)	JEDN.D EL. (mm)	CELKA CELKEM (m, m²)	HMŮŽNOST t/m, m² (kg)	HMŮŽNOST CELKEM (kg)	MATERIÁL	POZN.
OPLOČENÍ DÍL F									
1	SPOJNI KOTVENÍ - PÁSOVINA	1	P10	70	1810	0.127	78.50	9.96	POZINK
2	HORNÍ PÁSOVINA - PÁSOVINA	1	P10	70	1880	0.111	78.50	8.68	POZINK
3	VÝPLŇ PÁSOVINY	12	P8	40	2100	1.008	62.80	63.30	POZINK
SOUČET OCELOVÁ KONSTRUKCE							81.93		
PŘÍDAVNÝ A SPOJOVACÍ MATERIÁL						10 %	8.19		
CELKEM								95.00 kg	

32 SOUPRAVA

PLOTOVÉ POLE DÍL E / DÍL F
M 1:25

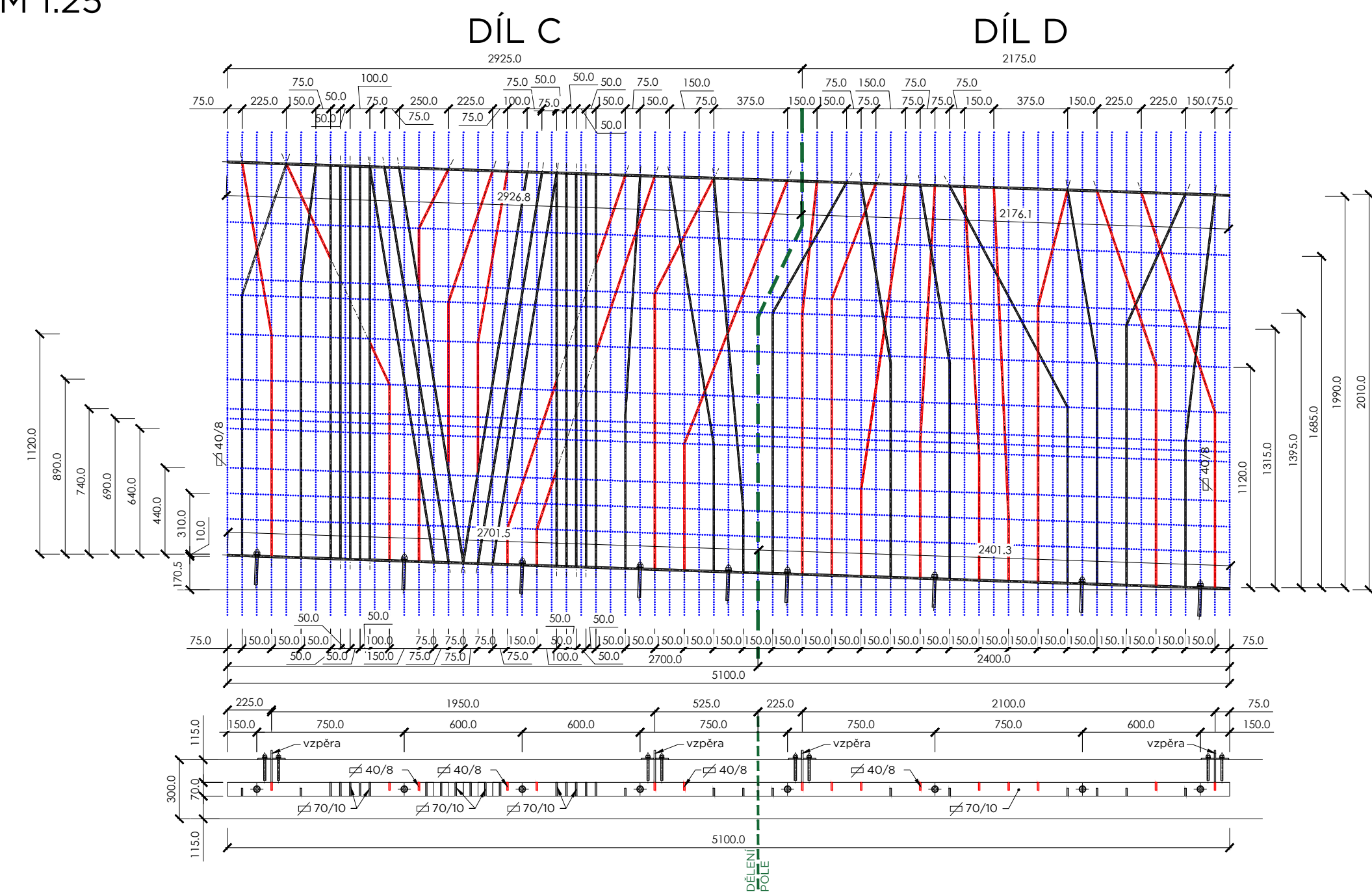


PLOTOVÉ POLE DÍL H
M 1:25

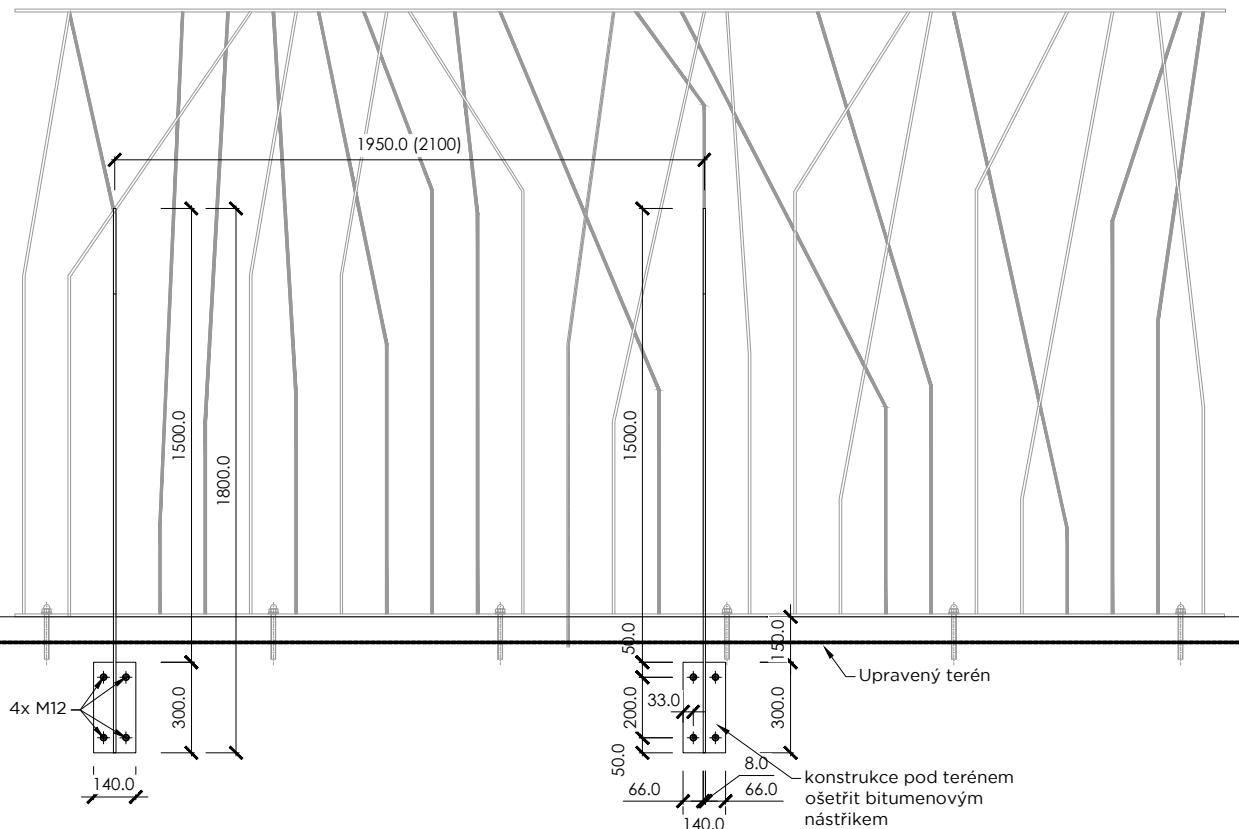


!!!!POZORNOST!!!!
PŘED ZAHÁJENÍM VÝROBY OVĚŘIT NA STAVĚ ROZMĚRY SOKLU, SKLON A PŘÍPADNĚ ROZMĚRY JEDNOTLIVÝCH DÍLCŮ
OPLOČENÍ UPRAVIT TAK, ABY NA SEBE VZÁJEMNĚ NAVAZOVALY.

PLOTOVÉ POLE DÍL C / DÍL D
M 1:25



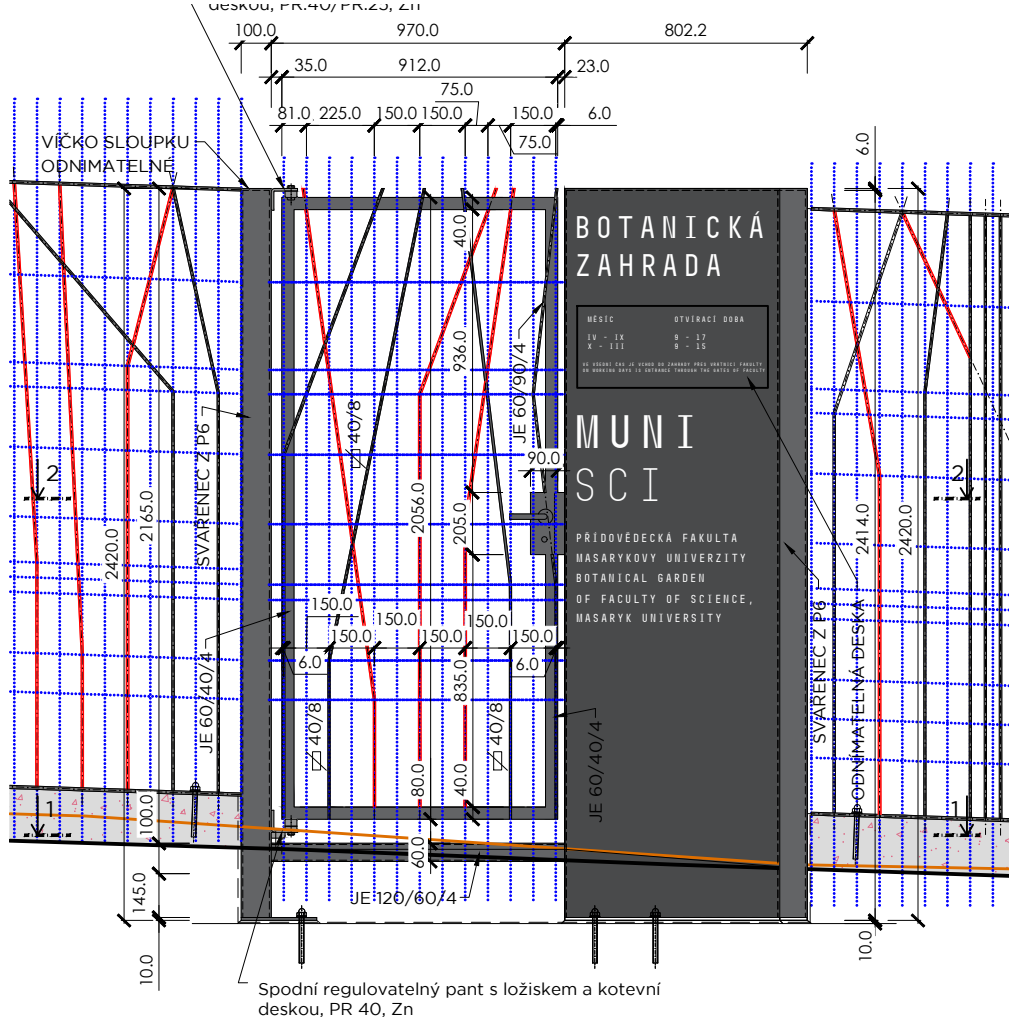
POHLED NA POZICI VZPĚR
M 1:25



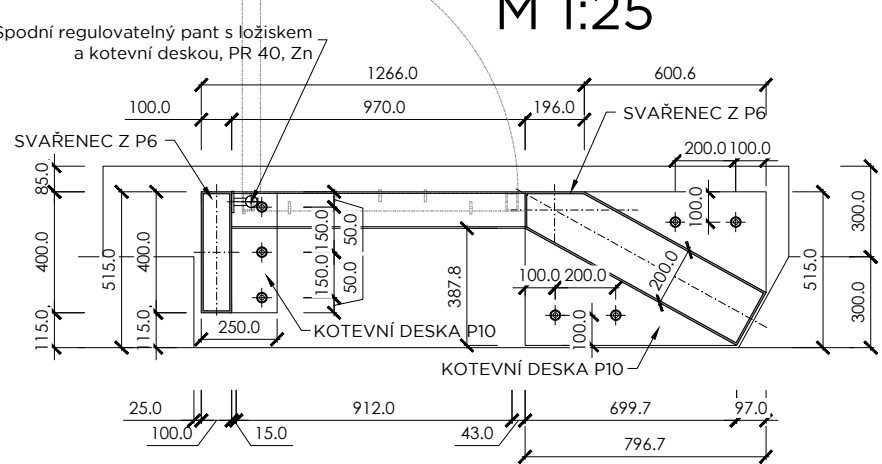
VZPĚRY - VÝKAZ MATERIÁLU - OCEL - PRO JEDEN DÍL									
POL.	PŘEDMĚT	KS	PROFIL (mm)	JEDN.D EL. (mm)	CELKA CELKEM (m, m²)	HMŮŽNOST t/m, m² (kg)	HMŮŽNOST CELKEM (kg)	MATERIÁL	POZN.
VZPĚRY									
1	VZPĚRA	1	P8	40	1850	0.074	62.80	4.65	POZINK
2	KOTVENÍ DESKA	1	P6	140	300	0.042	47.10	1.88	POZINK
SOUČET OCELOVÁ KONSTRUKCE							6.53		
PŘÍDAVNÝ A SPOJOVACÍ MATERIÁL						10 %	0.66		
CELKEM								10.00 kg	

96 SOUPRAVA

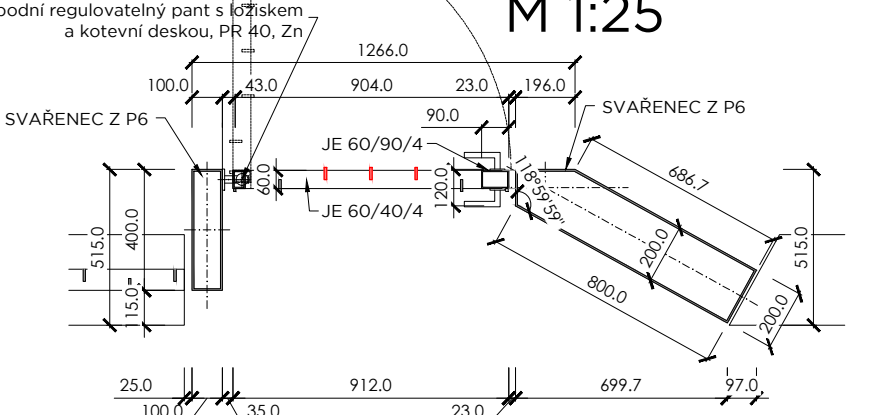
BRANKA
M 1:25



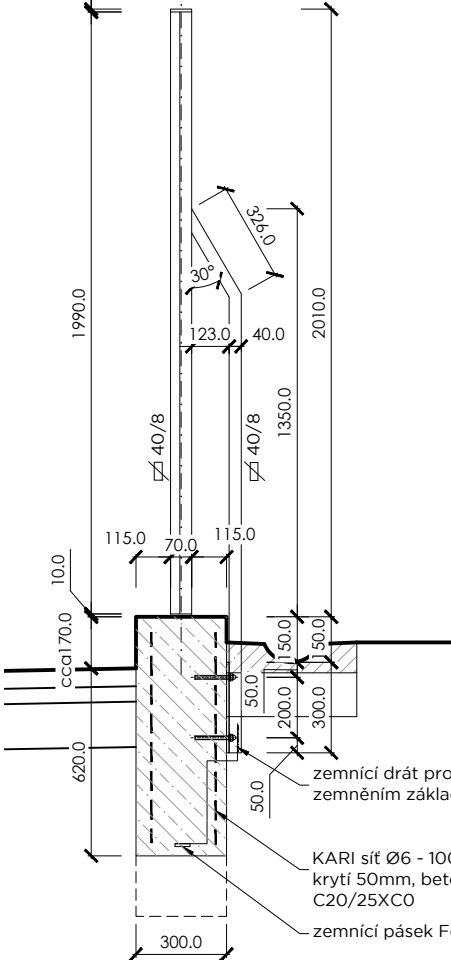
ŘEZ 1-1
M 1:25



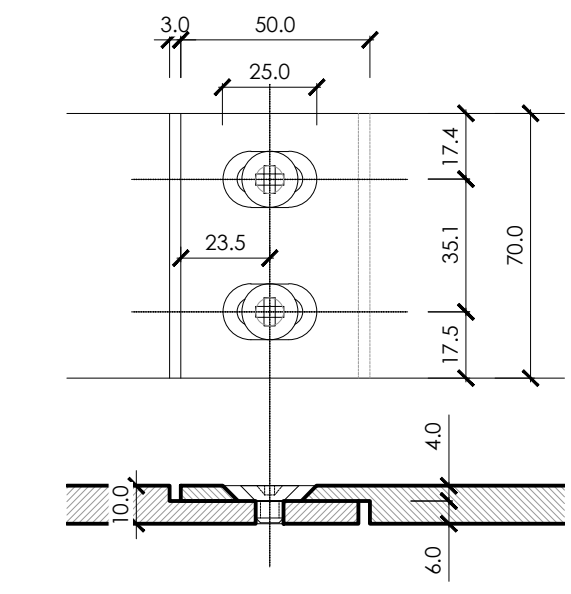
ŘEZ 2-2
M 1:25



PŘÍČNÝ ŘEZ
M 1:25



DETAIL HORNÍHO SPOJE
DVOU DÍLŮ
M 1:2



DÍL C - VÝKAZ MATERIÁLU - OCEL - PRO JEDEN DÍL

POL.	PŘEDMĚT	KS	PROFIL (mm)	JEDN.D EL. (mm)	CELKA CELKEM (m, m²)	HMŮŽNOST t/m, m² (kg)	HMŮŽNOST CELKEM (kg)	MATERIÁL	POZN.
OPLOČENÍ DÍL C									
1	SPOJNI KOTVENÍ - PÁSOVINA	1	P10	70	2710	0.180	78.50	14.89	POZINK
2	HORNÍ PÁSOVINA - PÁSOVINA	1	P10	70	2930	0.205	78.50	16.10	POZINK
3	VÝPLŇ PÁSOVINY	30	P8	40	2100	2.520	62.80	188.25	POZINK
SOUČET OCELOVÁ KONSTRUKCE							189.25		
PŘÍDAVNÝ A SPOJOVACÍ MATERIÁL						10 %	18.92		
CELKEM								210.00 kg	

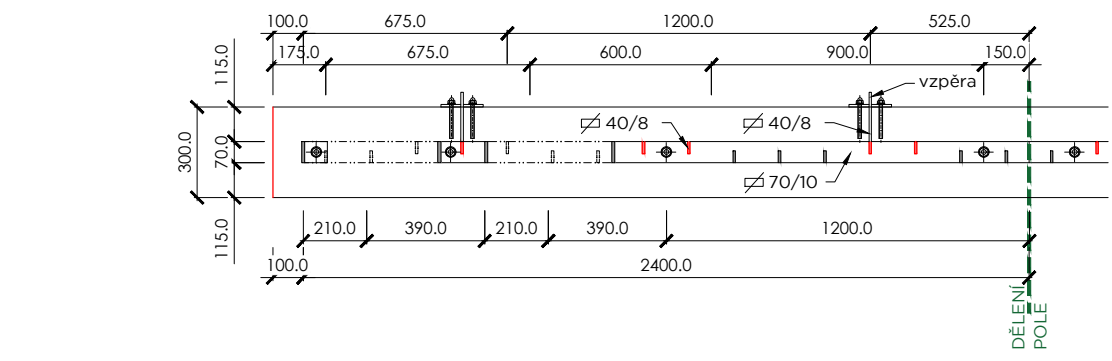
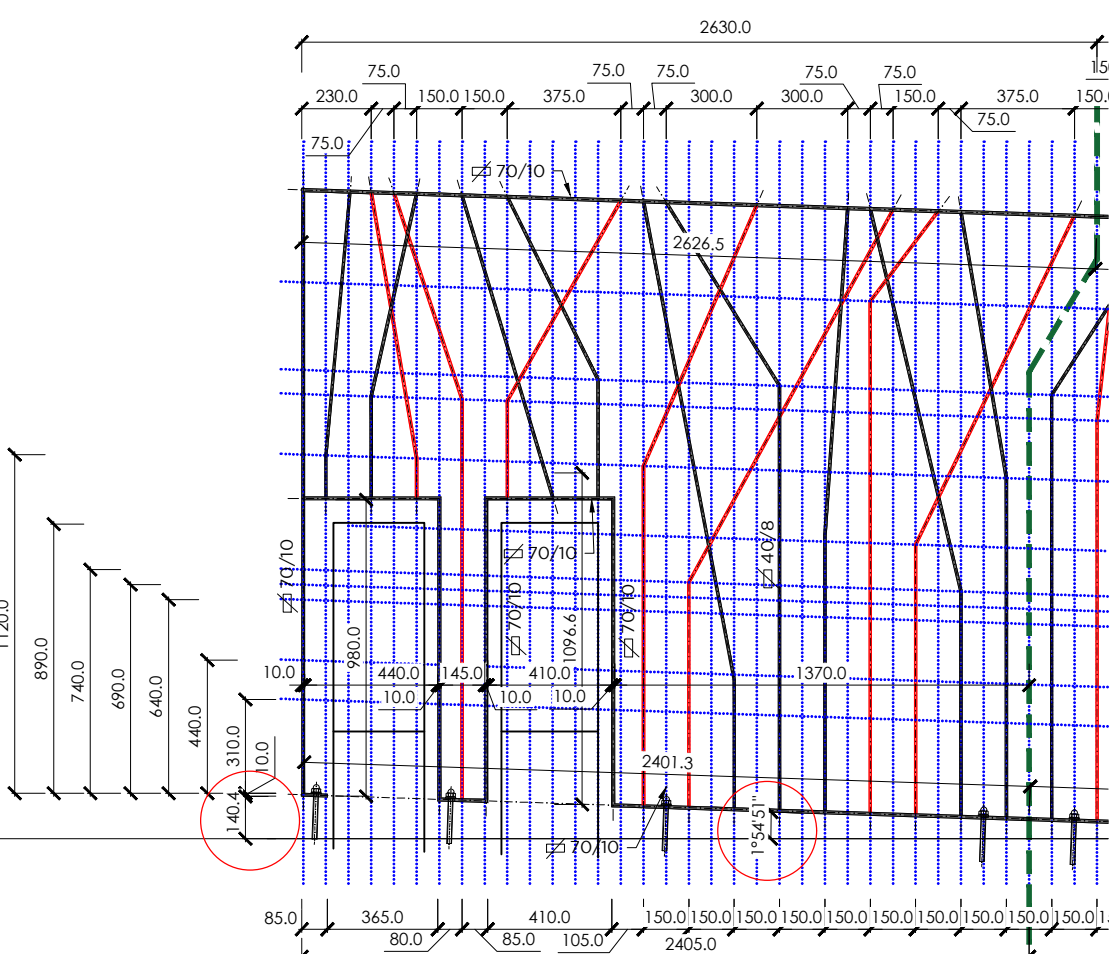
1 SOUPRAVA

DÍL D - VÝKAZ MATERIÁLU - OCEL - PRO JEDEN DÍL

POL.	PŘEDMĚT	KS	PROFIL (mm)	JEDN.D EL. (mm)	CELKA CELKEM (m, m²)	HMŮŽNOST t/m, m² (kg)	HMŮŽNOST CELKEM (kg)	MATERIÁL	POZN.
OPLOČENÍ DÍL D									
1	SPOJNI KOTVENÍ - PÁSOVINA	1	P10	70	2405	0.168	78.50	13.22	POZINK
2	HORNÍ PÁSOVINA - PÁSOVINA	1	P10	70	2180	0.183	78.50	11.98	POZINK
3	VÝPLŇ PÁSOVINY	16	P8	40	2100	1.344	62.80	84.40	POZINK
SOUČET OCELOVÁ KONSTRUKCE							109.60		
PŘÍDAVNÝ A SPOJOVACÍ MATERIÁL						10 %	10.96		
CELKEM								125.00 kg	

1 SOUPRAVA

DÍL M



DÍL M - VÝKAZ MATERIÁLU - OCEL - PRO JEDEN DÍL

POL.	PŘEDMĚT	KS	PROFIL (mm)	JEDN.D EL. (mm)	CELKA CELKEM (m, m²)	HMŮŽNOST t/m, m² (kg)	HMŮŽNOST CELKEM (kg)	MATERIÁL	POZN.
OPLOČENÍ DÍL M									
1	SPOJNI KOTVENÍ - PÁSOVINA	1	P10	70	5430	0.380	78.50	29.84	POZINK
2	HORNÍ PÁSOVINA - PÁSOVINA	1	P10	70	4750	0.333	78.50	26.10	POZINK
3	VÝPLŇ PÁSOVINY	14	P8	40	2100	1.176	62.80	73.85	POZINK
SOUČET OCELOVÁ KONSTRUKCE							129.79		
PŘÍDAVNÝ A SPOJOVACÍ MATERIÁL						10 %	12.88		
CELKEM								145.00 kg	

1 SOUPRAVA

BRANKA - VÝKAZ MATERIÁLU - OCEL - PRO CELÉ OPLOČENÍ

POL.	PŘEDMĚT	KS	PROFIL (mm)	JEDN.D EL. (mm)	CELKA CELKEM (m, m²)	HMŮŽNOST t/m, m² (kg)	HMŮŽNOST CELKEM (kg)	MATERIÁL	POZN.
BRANKA - KŘÍDLA									
1	BRANKY	2	JE60/40/4		6000	12.000	564	67.88	POZINK
2	VÝPLŇ	7	P4	90	2100	1.323	3140	41.54	POZINK
BRANKA RÁM									
SVÁRENEC SLOUPKU 1									
3	DESKA 1	2	P6	100	2420	0.484	47.10	22.80	POZINK
4	DESKA 2	2	P6	400	2420	1.936	47.10	91.19	POZINK
5	VÍČKO SLOUPKU	1	P6	400	100	0.040	47.10	1.88	POZINK
6	KOTVENÍ DESKA	1	P10	250	400	0.100	78.50	7.85	POZINK
SVÁRENEC SLOUPKU 2									
7	DESKA 1	2	P6	800	2420	3.872	47.10	182.37	POZINK
8	DESKA 2	1	P6	690	2420	1.670	47.10	78.65	POZINK
9	DESKA 3	2	P6	200	2420	0.968	47.10	45.59	POZINK
10	DESKA 4	1	P6	120	2420	0.290	47.10	13.88	POZINK
11	DESKA 5	1	P6	200	2420	0.494	47.10	22.80	POZINK
12	KOTVENÍ DESKA	1	P10	200	0.180	78.50	14.13	POZINK	
13	VÍČKO SLOUPKU	2	P6	90	205	0.037	47.10	1.74	POZINK
14	PRŮH	2	JE120/60/4		970	1.940	10.68	20.72	POZINK
SOUČET OCELOVÁ KONSTRUKCE							612.61		
PŘÍDAVNÝ A SPOJOVACÍ MATERIÁL						10 %	61.26		
CELKEM								675.00 kg	

1 SOUPRAVA

POPIS OPLOČENÍ:
OPLOČENÍ TVOŘÍ NA SPODNÍM LÍCI VE STYKU SE ZÁKLADEM OCELOVÁ PÁSOVINA 70/10, NA KTEROU JSOU NAVAŘENY PRUTY Z PÁSOVINY 40/8, KTERÉ TVOŘÍ VÝPLŇ PLOTU. OPLOČENÍ JE ŽÁROVĚ ZINKOVÁNO A LAKOVÁNO RAL 7024 MAT.
SOUČÁSTÍ DODÁVKY LOŽISKOVÉ PANTY (HORNÍ + SPODNÍ), KLIKY, ŠTÍTKY

KOTVENÍ ZÁBRADLÍ

Kotva HILTI HIT-TZ M16 - 325 ks
Kotva HILTI HIT-TZ M12 - 385 ks

PŘF, KOTLAŘSKÁ 2
VÝMĚNA PLOTU Z UL. VEVEŘÍ - II. ETAPA
BRNO - MĚSTO, ČESKÁ REPUBLIKA

Investor MASÁRYKOVA UNIVERZITA
Generální projektant AID team a.s.
Hl. inženýr projektu Ing. arch. Jiří BABÁNEK
První zpracovatel

AID TEAM

Revize
00 2021 - 09 - 30
01 2021 - 08 - 02 Zpracování nových pozic PRIS - Konečný
02
03

Vypracoval Ing. Radek KONEČNÝ
Vedl projektant Ing. arch. Jiří BABÁNEK

Číslo zakázky 3482 - 25
Stavba PRF
Stupeň DVD
Název PS - SO D 103 - VÝMĚNA PLOTU Z UL. VEVEŘÍ
Část 01 - ARCHITEKTONICKO-STAVEBNÍ ŘEŠENÍ
Název výkresu PLOTOVÉ DÍLY
Datum 2021 - 09 - 30
Formát 10 × A4
Měřítko 1:25 (1:50, 1:2)

PRF DVD D 103 01 004 00